

PLAN STRATÉGIQUE 2022-2025

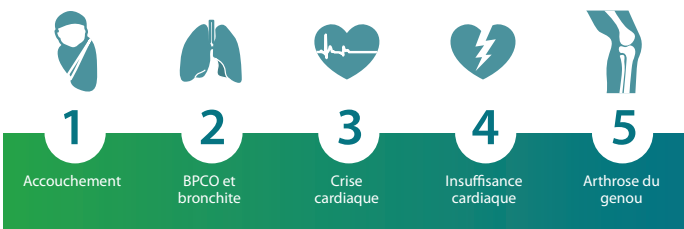
DES PARTENARIATS POUR UNE MEILLEURE SANTÉ

L'Institut de la santé circulatoire et respiratoire (ISCR) des IRSC appuie la recherche sur certains des problèmes de santé les plus importants au Canada.

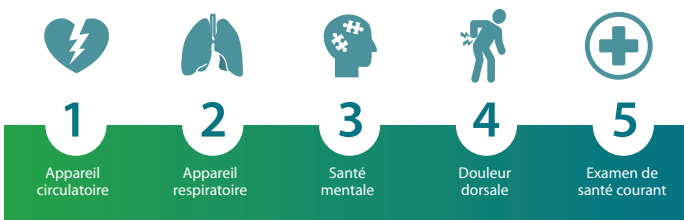
Les affections du cœur, du cerveau (AVC), du sang et des vaisseaux sanguins, des poumons et du sommeil qui s'inscrivent dans le mandat de l'Institut sont à l'origine du plus grand nombre de décès, d'hospitalisations, de séjours aux soins intensifs, de visites aux urgences et de comorbidités au Canada.

L'ISCR est l'un des 13 instituts virtuels répartis dans l'ensemble du Canada qui, ensemble, composent les Instituts de recherche en santé du Canada (IRSC), principal organisme de financement de la recherche en santé au pays.

Cinq principales causes d'hospitalisation au Canada



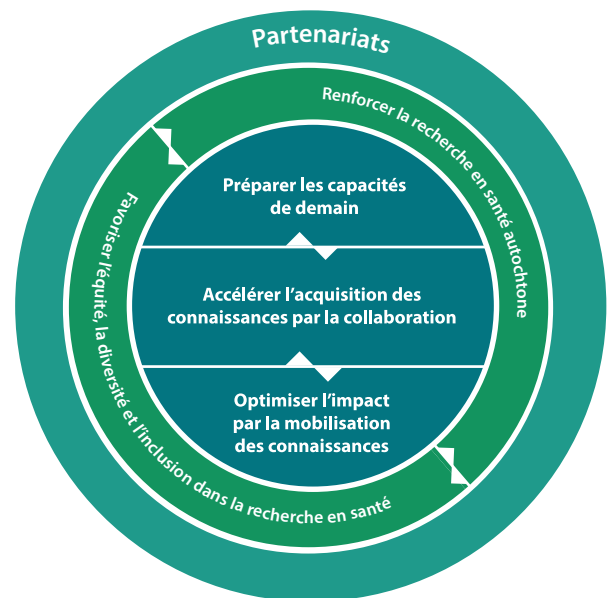
Cinq principales raisons de consultation en soins de première ligne dans les pays développés



Le Plan stratégique 2022-2025 de l'ISCR des IRSC orientera les travaux de l'Institut au cours de la période de reprise et de croissance qui suivra la pandémie.

Il est le fruit de nombreux mois de dialogue avec notre communauté. En écoutant les parties prenantes et en travaillant avec elles, nous tentons d'établir des *partenariats pour une meilleure santé*.

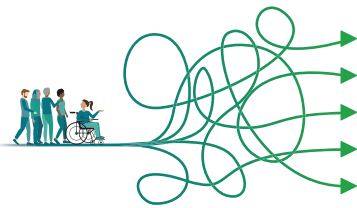
Le plan représente l'apogée de nombreux mois de dialogue et d'écoute au sein de notre communauté. Il s'articule autour du **principe central** des partenariats et se concentre sur **trois priorités stratégiques** : préparer les capacités de demain, accélérer l'acquisition des connaissances par la collaboration et optimiser l'impact par la mobilisation des connaissances. De plus, pendant les six dernières années, l'Institut a concentré ses efforts sur **deux thèmes fondamentaux** – le renforcement de la recherche en santé autochtone et la promotion de l'équité, de la diversité et de l'inclusion (EDI) dans la recherche en santé –, thèmes qu'il continuera de promouvoir.



Principe central

Partenariats : Améliorer les partenariats déjà existants et en établir de nouveaux avec les autres équipes et instituts des IRSC et des acteurs externes, notamment des personnes touchées par les affections relevant du mandat de l'ISCR.

Priorités stratégiques



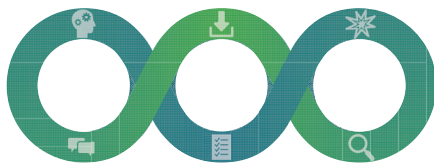
Préparer les capacités de demain :

Attirer, former et maintenir en poste les prochains chefs de file en recherche et en mobilisation des connaissances dans les domaines liés au mandat de l'ISCR.



Accélérer l'acquisition des connaissances par la collaboration :

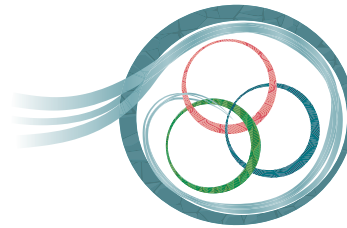
Établir et appuyer des collaborations innovantes en recherche aux objectifs bien définis en vue de faire progresser les connaissances dans les domaines relevant du mandat de l'ISCR.



Optimiser l'impact par la mobilisation des connaissances :

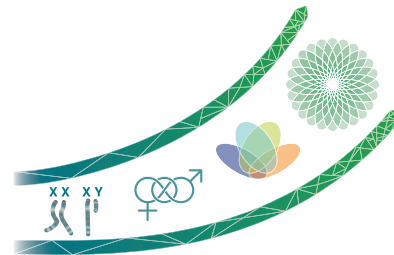
Maximiser les retombées des connaissances acquises par la communauté scientifique de l'ISCR et en généraliser l'application.

Thèmes fondamentaux



Renforcer la recherche en santé autochtone :

Promouvoir la recherche menée par des Autochtones et par des personnes qui démontrent des liens culturellement sécurisants avec des Autochtones.



Favoriser l'équité, la diversité et l'inclusion dans la recherche en santé :

Soutenir les activités liées au mandat de l'ISCR qui témoignent de la diversité de la communauté scientifique et des parties prenantes de l'ISCR.

Reconnaissance du territoire

Nous reconnaissons respectueusement que les terres sur lesquelles nous avons produit ce plan stratégique font partie du territoire du Traité no 6 dans l'Ouest canadien, territoire traditionnel de rassemblement et patrie de nombreux peuples des Premières Nations (Cris, Sauteaux, Niisitapi [Pieds-Noirs] et Nakota) et des Métis. Nous reconnaissons les différentes histoires et cultures de ces peuples et rendons hommage à tous les Autochtones (Premières Nations, Inuits et Métis) d'un océan à l'autre pour leurs contributions passées et actuelles à notre société. Nous aspirons à établir des partenariats empreints de respect avec les peuples autochtones dans le cheminement vers la guérison et la véritable réconciliation.

Coordonnées

Instituts de recherche en santé du Canada
Institut de la santé circulatoire et respiratoire
8215, 112^e rue, bureau 602 Edmonton (Alberta) T6G 2C8
<http://www.cihr-irsc.gc.ca>